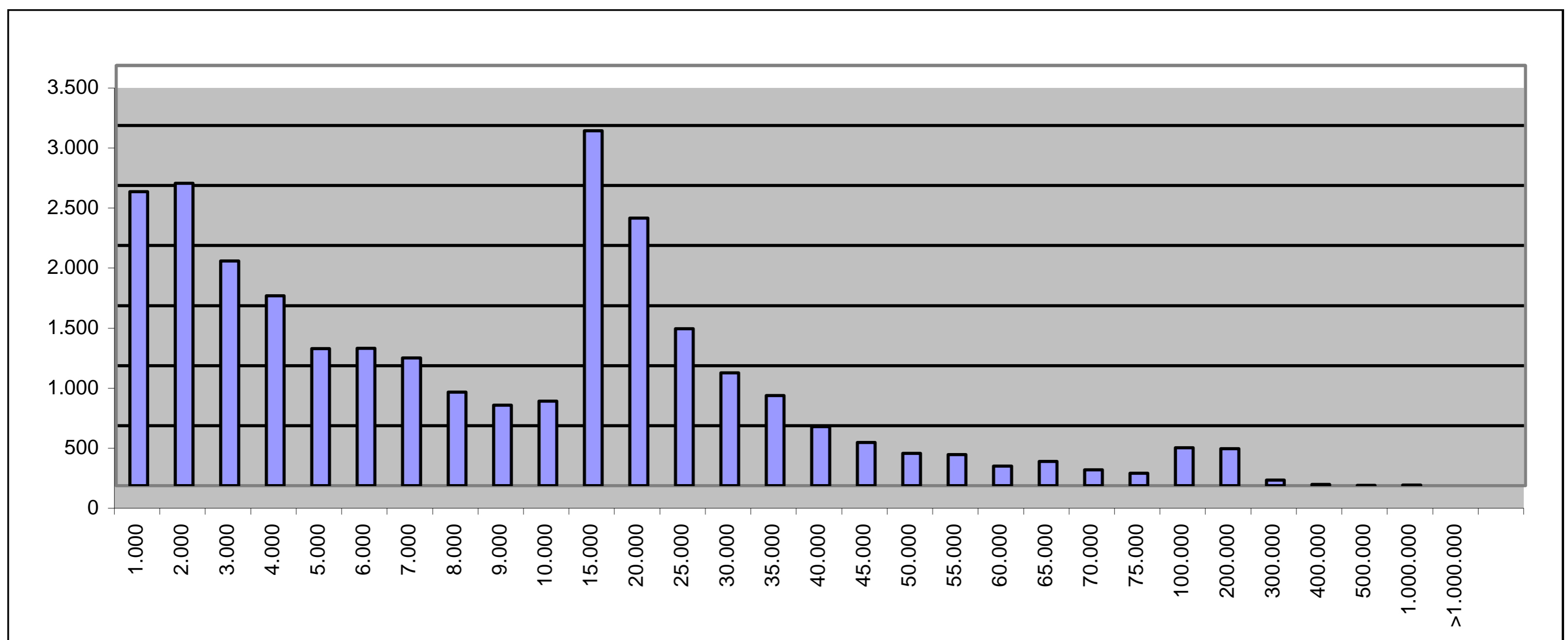


ESTADISTICA DE AFECTADOS LISTA DE ACREEDORES FORUM (JUZGADO)

COMUNIDAD AUTÓNOMA DE CASTILLA & LEÓN

Desde €	Hasta €	Afectados	%/sTOTAL	Importe Total €	%/sTOTAL
0	1.000	2.449	9,88%	1.296.998	0,33%
1.000	2.000	2.520	10,17%	3.706.612	0,95%
2.000	3.000	1.872	7,56%	4.669.218	1,20%
3.000	4.000	1.583	6,39%	5.489.916	1,41%
4.000	5.000	1.141	4,61%	5.148.702	1,32%
5.000	6.000	1.145	4,62%	6.420.540	1,65%
6.000	7.000	1.063	4,29%	6.859.421	1,76%
7.000	8.000	778	3,14%	5.818.617	1,49%
8.000	9.000	670	2,70%	5.712.567	1,46%
9.000	10.000	705	2,85%	6.703.495	1,72%
10.000	15.000	2.957	11,94%	36.132.870	9,26%
15.000	20.000	2.228	8,99%	38.373.287	9,83%
20.000	25.000	1.307	5,28%	29.196.084	7,48%
25.000	30.000	941	3,80%	25.780.401	6,61%
30.000	35.000	752	3,04%	24.111.334	6,18%
35.000	40.000	491	1,98%	18.319.148	4,69%
40.000	45.000	359	1,45%	15.205.931	3,90%
45.000	50.000	268	1,08%	12.780.759	3,28%
50.000	55.000	259	1,05%	13.570.709	3,48%
55.000	60.000	163	0,66%	9.369.834	2,40%
60.000	65.000	202	0,82%	12.541.494	3,21%
65.000	70.000	131	0,53%	8.839.543	2,27%
70.000	75.000	103	0,42%	7.452.142	1,91%
75.000	100.000	315	1,27%	27.171.103	6,96%
100.000	200.000	309	1,25%	40.879.430	10,48%
200.000	300.000	46	0,19%	11.025.023	2,83%
300.000	400.000	10	0,04%	3.415.895	0,88%
400.000	500.000	3	0,01%	1.269.081	0,33%
500.000	1.000.000	5	0,02%	2.974.057	0,76%
	>1.000.000	0	0,00%	0	0,00%

TOTALES **24.775** **100,00%** **390.234.211** **100,00%**



5	ÁVILA	1.041	4,20%	16.384.482	4,20%
9	BURGOS	3.084	12,45%	62.149.752	15,93%
24	LEÓN	1.367	5,52%	21.058.109	5,40%
34	PALENCIA	1.022	4,13%	19.010.129	4,87%
37	SALAMANCA	1.883	7,60%	31.451.676	8,06%
40	SEGOVIA	2.077	8,38%	32.942.014	8,44%
42	SORIA	2.716	10,96%	29.699.277	7,61%
47	VALLADOLID	8.009	32,33%	132.086.414	33,85%
49	ZAMORA	3.576	14,43%	45.452.358	11,65%