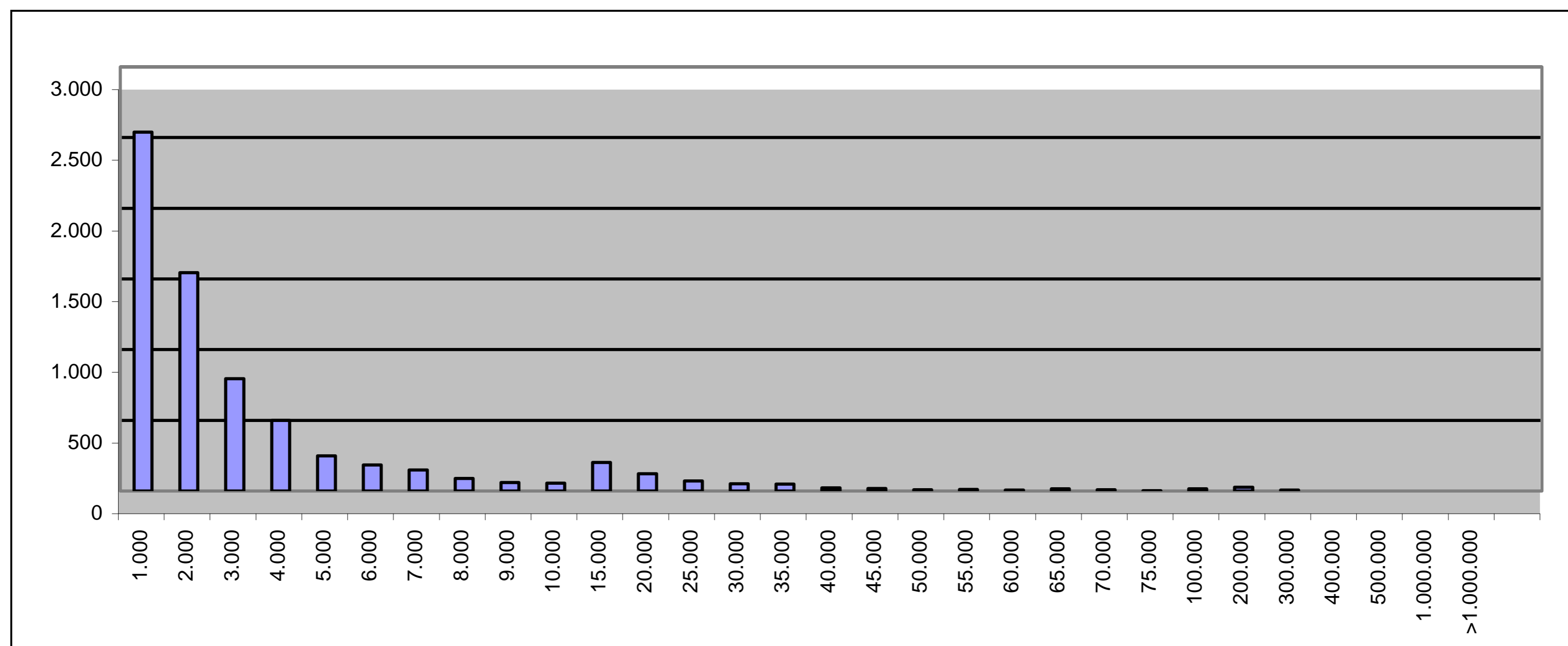


ESTADISTICA DE AFECTADOS LISTA DE ACREEDORES FORUM (JUZGADO)

COMUNIDAD AUTÓNOMA DE CANARIAS

Desde €	Hasta €	Afectados	%sTOTAL	Importe Total €	%sTOTAL
0	1.000	2.539	37,34%	1.204.382	3,69%
1.000	2.000	1.544	22,71%	2.262.860	6,93%
2.000	3.000	795	11,69%	1.949.499	5,97%
3.000	4.000	500	7,35%	1.741.703	5,34%
4.000	5.000	248	3,65%	1.113.478	3,41%
5.000	6.000	185	2,72%	1.027.941	3,15%
6.000	7.000	149	2,19%	963.663	2,95%
7.000	8.000	88	1,29%	663.616	2,03%
8.000	9.000	61	0,90%	519.825	1,59%
9.000	10.000	56	0,82%	531.929	1,63%
10.000	15.000	201	2,96%	2.441.685	7,48%
15.000	20.000	122	1,79%	2.122.284	6,50%
20.000	25.000	70	1,03%	1.552.857	4,76%
25.000	30.000	51	0,75%	1.420.557	4,35%
30.000	35.000	49	0,72%	1.555.483	4,77%
35.000	40.000	22	0,32%	819.756	2,51%
40.000	45.000	18	0,26%	762.731	2,34%
45.000	50.000	8	0,12%	386.232	1,18%
50.000	55.000	12	0,18%	620.704	1,90%
55.000	60.000	6	0,09%	346.637	1,06%
60.000	65.000	16	0,24%	986.436	3,02%
65.000	70.000	8	0,12%	539.600	1,65%
70.000	75.000	2	0,03%	144.509	0,44%
75.000	100.000	16	0,24%	1.397.731	4,28%
100.000	200.000	26	0,38%	3.735.554	11,45%
200.000	300.000	6	0,09%	1.432.970	4,39%
300.000	400.000	1	0,01%	392.638	1,20%
400.000	500.000	0	0,00%	0	0,00%
500.000	1.000.000	0	0,00%	0	0,00%
	>1.000.000	0	0,00%	0	0,00%

TOTALES **6.799** **100,00%** **32.637.260** **100,00%**



35	LAS PALMAS	4.885	71,85%	20.745.987	63,57%
38	SC TENERIFE	1.914	28,15%	11.891.273	36,43%

ELABORACIÓN PROPIA, SOBRE LOS DATOS CONTENIDOS EN LA LISTA DE LOS ADMINISTRADORES CONCURSALES DE FORUM FILATÉLICO