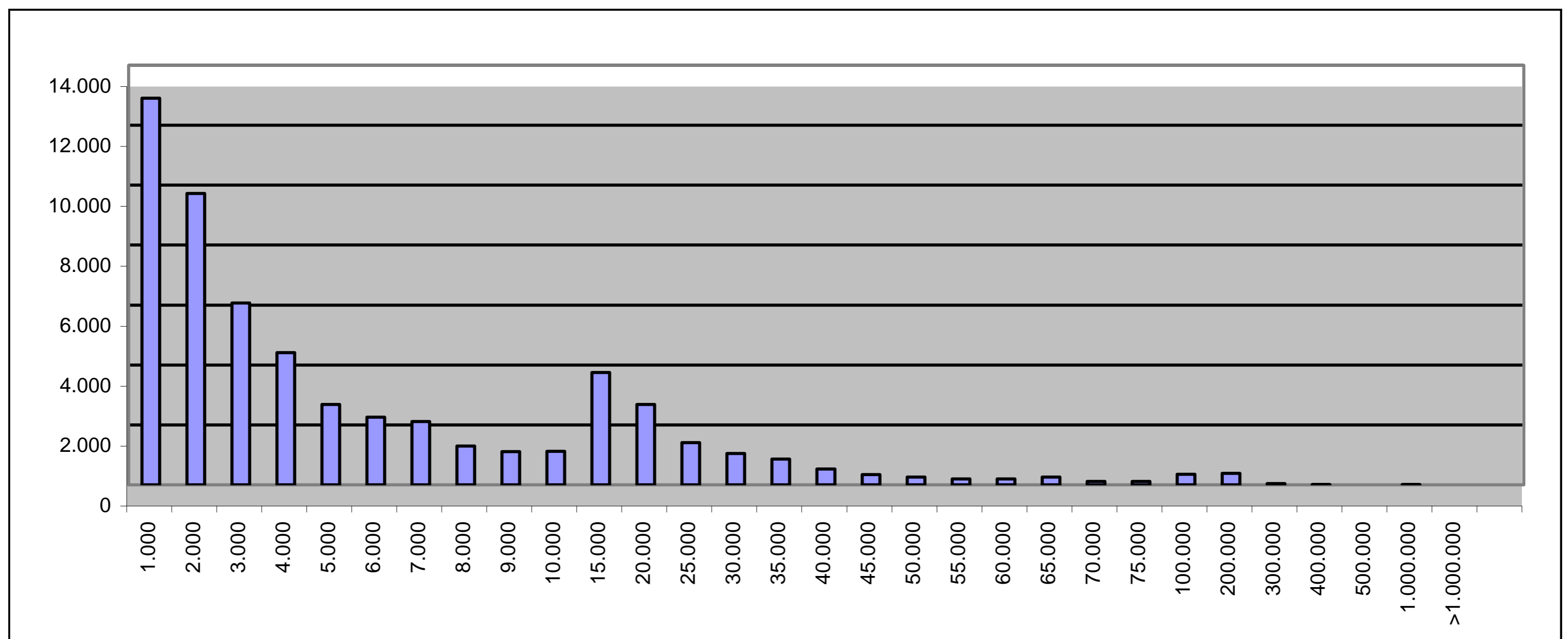


ESTADISTICA DE AFECTADOS LISTA DE ACREEDORES FORUM (JUZGADO)

COMUNIDAD AUTÓNOMA DE ANDALUCÍA

Desde €	Hasta €	Afectados	%sTOTAL	Importe Total €	%sTOTAL
0	1.000	12.907	22,96%	6.397.661	1,28%
1.000	2.000	9.724	17,30%	14.286.666	2,85%
2.000	3.000	6.064	10,79%	15.027.513	3,00%
3.000	4.000	4.412	7,85%	15.405.399	3,08%
4.000	5.000	2.687	4,78%	12.125.952	2,42%
5.000	6.000	2.261	4,02%	12.623.756	2,52%
6.000	7.000	2.109	3,75%	13.560.036	2,71%
7.000	8.000	1.290	2,29%	9.648.700	1,93%
8.000	9.000	1.103	1,96%	9.390.860	1,88%
9.000	10.000	1.114	1,98%	10.625.689	2,12%
10.000	15.000	3.744	6,66%	45.804.860	9,15%
15.000	20.000	2.681	4,77%	46.253.610	9,24%
20.000	25.000	1.410	2,51%	31.630.544	6,32%
25.000	30.000	1.051	1,87%	28.975.696	5,79%
30.000	35.000	861	1,53%	27.521.473	5,50%
35.000	40.000	526	0,94%	19.539.678	3,90%
40.000	45.000	344	0,61%	14.542.156	2,91%
45.000	50.000	254	0,45%	12.153.753	2,43%
50.000	55.000	196	0,35%	10.265.716	2,05%
55.000	60.000	200	0,36%	11.578.964	2,31%
60.000	65.000	262	0,47%	16.225.369	3,24%
65.000	70.000	111	0,20%	7.426.773	1,48%
70.000	75.000	109	0,19%	7.910.306	1,58%
75.000	100.000	355	0,63%	30.996.909	6,19%
100.000	200.000	379	0,67%	50.419.373	10,07%
200.000	300.000	43	0,08%	9.944.801	1,99%
300.000	400.000	15	0,03%	5.033.248	1,01%
400.000	500.000	2	0,00%	827.448	0,17%
500.000	1.000.000	6	0,01%	4.357.095	0,87%
	>1.000.000	0	0,00%	0	0,00%

TOTALES **56.220** **100,00%** **500.500.004** **100,00%**



4	ALMERIA	14.606	25,98%	117.375.328	23,45%
11	CÁDIZ	3.969	7,06%	27.619.805	5,52%
14	CÓRDOBA	3.775	6,71%	31.713.773	6,34%
18	GRANADA	5.903	10,50%	63.697.872	12,73%
21	HUELVA	1.289	2,29%	8.527.378	1,70%
23	JAÉN	11.506	20,47%	84.993.414	16,98%
29	MÁLAGA	6.581	11,71%	62.285.350	12,44%
41	SEVILLA	8.591	15,28%	104.287.084	20,84%

ELABORACIÓN PROPIA, SOBRE LOS DATOS CONTENIDOS EN LA LISTA DE LOS ADMINISTRADORES CONCURSALES DE FORUM FILATÉLICO